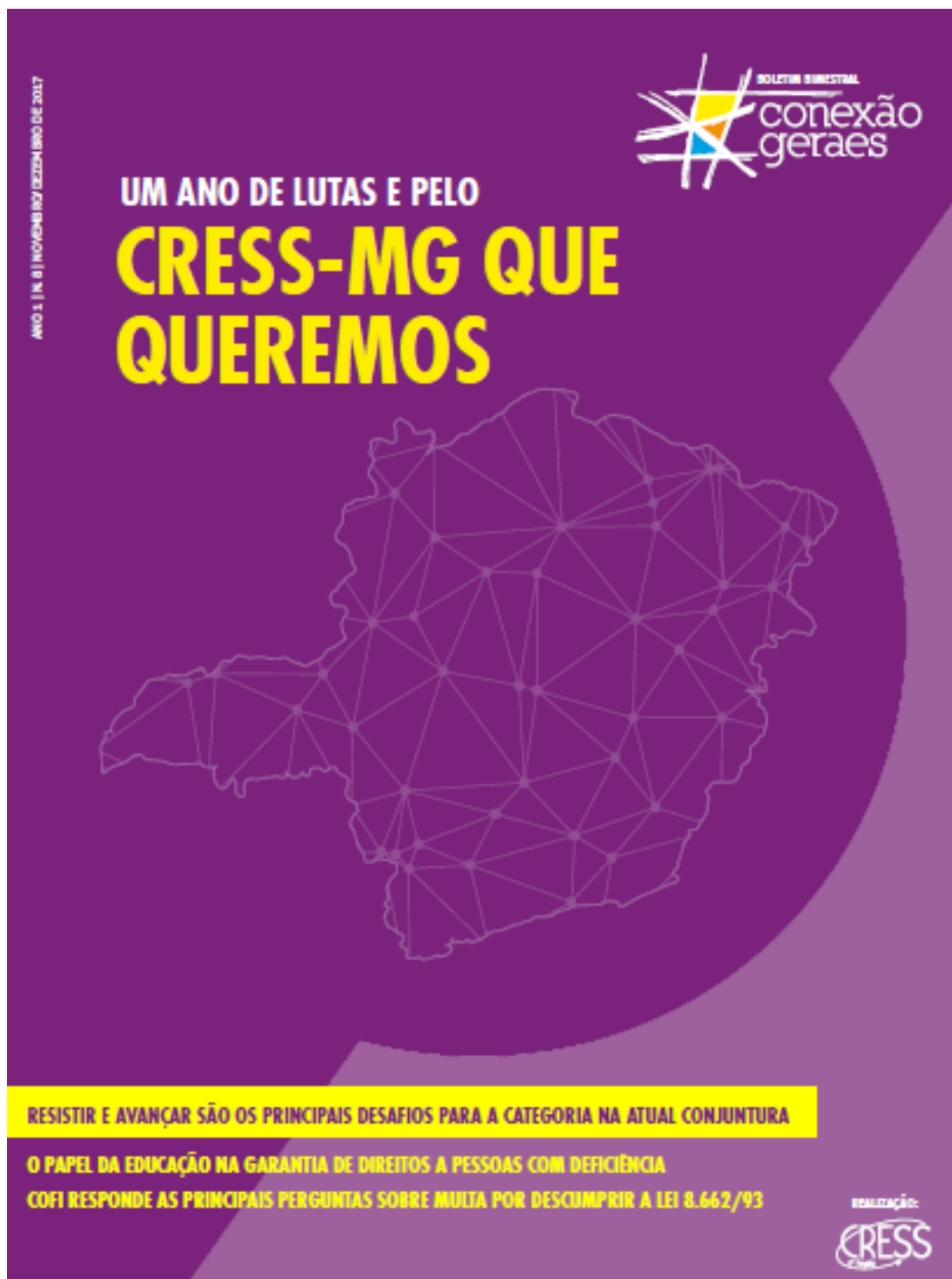


# Resistir e avançar! Confira o novo Boletim Conexão Geraes do CRESS-MG



“O momento atual exige das e dos profissionais uma luta que resista aos ataques do conservadorismo e proponha ações concretas de reforço e avanço de um projeto crítico que

venha a fortalecer também os setores democráticos e que tenham como compromisso fundamental a garantia do atendimento dos interesses e necessidades das classes subalternas.”

A frase, do assistente social e professor da UFJF, Rodrigo de Souza Filho, é uma das muitas reflexões propostas no mais novo Boletim Conexão Geraes. Em sua última edição de 2017, o periódico faz uma retomada em relação às lutas empunhadas neste último ano e que atingem a categoria, não só enquanto profissionais que lidam com o acesso de direitos à população, mas também como parte dessa classe trabalhadora, que vem sofrendo com os desmontes das políticas públicas. Na seção sobre direitos humanos, o Boletim traz um debate sobre as pessoas com deficiência e como a educação pode contribuir tanto no desenvolvimento desses sujeitos, como na conscientização da população de que todas e todos merecem ter acesso a seus direitos.

A atuação profissional dentro do complexo Sistema Prisional é outro tema deste novo Boletim, que conta, ainda, com respostas às dúvidas frequentes sobre a Resolução do CFESS 590/2010, que prevê as penalidades às infrações da Lei 8.662/93, de regulamentação da profissão. Confira aqui, o novo Boletim Conexão Geraes. Veja, aqui, os números anteriores do Boletim Conexão Geraes.